



**POLITÉCNICO COLOMBIANO**  
**JAIME ISAZA CADAVID**

# **MAPA DE NAVEGACIÓN**

**Msc. Claudia Alejandra Rosero Noguera**

**Docente TC Politécnico JIC**



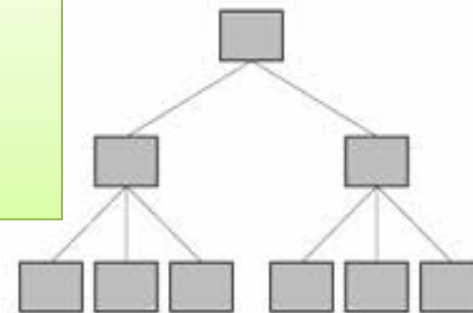
**GOBERNACIÓN DE ANTIOQUIA**  
República de Colombia



# Mapa de Navegación

Es la representación gráfica o esquemática, indicando las funcionalidades de un Sistema de Información y las interrelaciones que existen entre ellos. Es de suma importancia el orden, lugar y jerarquía o subordinación

Se representa en forma gráfica, por medio de nodos. Parecido a un organigrama o árbol genealógico



Tomado de: <http://www.arumeinformatica.es/blog/estructuras-jerarquicas-de-datos-en-bases-de-datos-relacionales-parte-2/> Feb. 24 2014



# OBJETIVO

- Comprender el orden de presentación de las pantallas o formularios y la flexibilidad de moverse entre ellos.



# PASOS PARA ELABORAR UN MAPA DE NAVEGACIÓN

## 1. Definición de contenidos del sitio:

Contenidos que va a tener el software. Se debe ordenar los contenidos agrupándolos de manera coherente y dándoles un nombre que los identifique

## 2. Estructura del sitio: Se refiere al árbol de contenidos y los sistemas de navegación que se ofrecerá a los usuarios



# RECOMENDACIONES

Un mapa de navegación debe contener:

- Información relevante para el usuario, facilitando su ubicación dentro del sistema.
- Ordenar de manera jerarquizada las pantallas con los contenidos

- No muestra información o mensajes
- No muestra las operaciones de los formularios



Tomado de: <http://es.dreamstime.com/foto-de-archivo-libre-de-regalias-símbolo-prohibido-image17822135>. Feb 24 2014

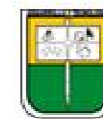


# Ejemplo Jardín Infantil

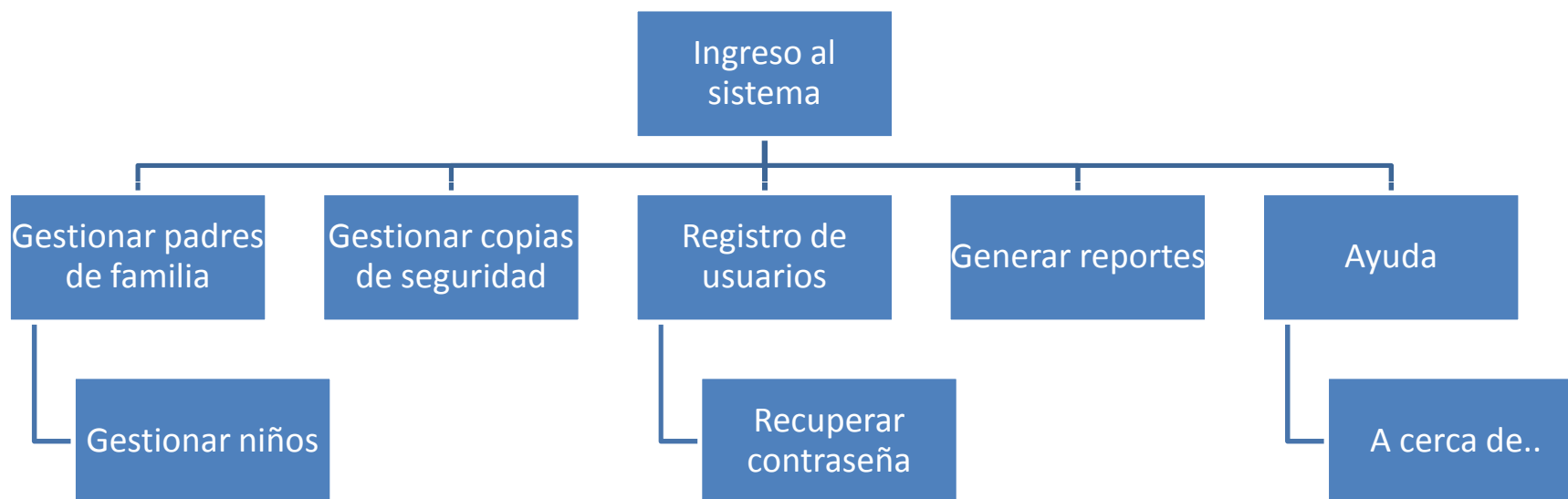
El jardín infantil “Alegría de aprender” necesita un software el cual permita:

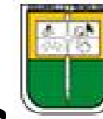
- Controlar el ingreso de padres de familia o acudientes, profesores y coordinadores.
- En la pantalla principal desean un menú desplegable con los siguientes ítems (Clasificación de los niñ@s):
  - Bebes
  - Párbulos
  - Pre –jardin
  - Jardín
  - Grado 0
- Debe permitir registrar la información de los niñ@s, confirmarla, para posteriormente poder listar la información dependiendo de los ítems descritos anteriormente.
- Si se requiere, poder imprimir.
- En el momento de registrar un niñ@ es de **vital importancia**, poder ingresar al padre de familia y asociarle su dirección, Teléfono, Celular y Correo. Por si se llega a presentar una emergencia. La dirección y el teléfono deben ser de la residencia y trabajo.
- El sistema debe permitir recuperar contraseña
- El sistema debe permitir el respaldo de la información
- El sistema debe registrar los pagos por cada niño

# SOLUCIÓN



POLITÉCNICO COLOMBIANO  
JAIME ISAZA CADAVID

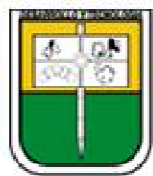




# REFERENCIAS

- [http://www.hipertexto.info/documentos/mapas\\_navegac.htm](http://www.hipertexto.info/documentos/mapas_navegac.htm)
- <http://www.slideshare.net/RticPatricia/mapa-de-navegacion-4687155>
- <http://mapasdenavegacion.blogspot.com/2005/03/mapas-de-navegacion.html>





POLITÉCNICO COLOMBIANO  
JAIME ISAZA CADAVID

Gracias!

[www.politecnicojic.edu.co](http://www.politecnicojic.edu.co)

